

DURACIÓN Y PLAZAS

20 horas lectivas, en modalidad presencial.
El número de plazas está limitado a 20.

DIRIGIDO A

Profesionales, estudiantes, técnicos, y quienes deseen introducirse en el conocimiento de SIG basado en software libre.

FECHAS Y HORARIO

El curso se impartirá en una semana, de Lunes a Viernes, del 27 de febrero al 2 de Marzo, de 16:00 a 20:00 horas. Madrid.

PRECIO DEL CURSO

150€ colegiados, precolegiados y asociados.
180€ no colegiados

Hay que llevar portátil propio (mirar requisitos).
Se facilitará el instalador del programa al comienzo del curso.

INFORMACIÓN E INSCRIPCIÓN

La matrícula se abonará en la cuenta:
0049.1834.12.2810113564 (SANTANDER)

COLEGIO OFICIAL DE INGENIEROS TÉCNICOS FORESTALES.

Avda. Menéndez Pelayo 75, Bajo Izda.

28007 –MADRID

Tfno: 91 501 35 79

E-mail: contacto@redforesta.com

www.forestales.net

www.redforesta.com

CURSO

gvSIG

*Introducción al Sistema de Información
Geográfica en Software Libre*



ORGANIZA



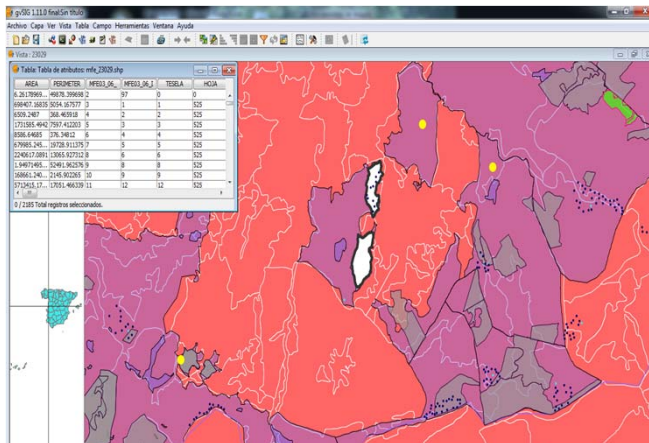


GvSIG

GvSIG es un Sistema de Información Geográfica que permite manejar eficazmente datos espaciales y efectuar edición y análisis cartográficos.

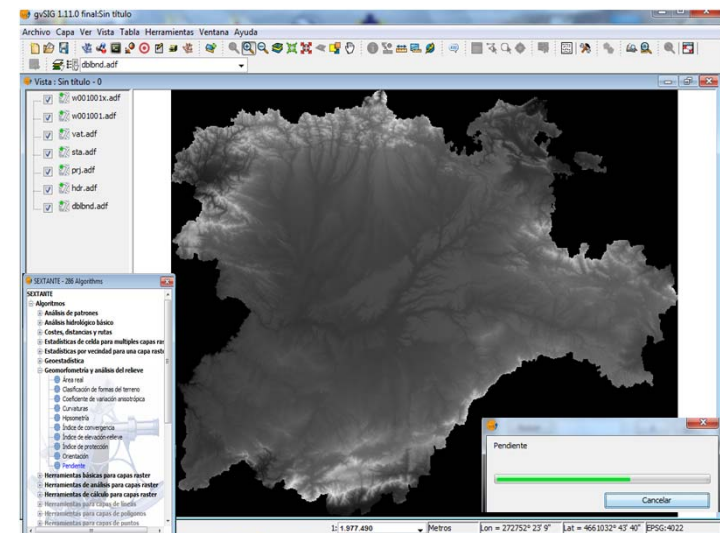
GvSIG se caracteriza por una interfaz sencilla, por su capacidad para acceder a los formatos de archivo más usuales, tanto ráster como vectoriales, y por su amplia funcionalidad.

En este curso se ofrecerá una introducción a gvSIG suficiente para que el alumno pueda iniciar sus propios proyectos y le abrirá el camino para profundizar en funciones más complejas.



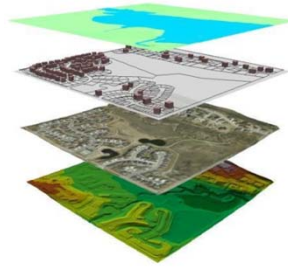
ORGANIZACIÓN DEL CURSO

- ▶ El curso está organizado por el Colegio Oficial de Ingenieros Técnicos Forestales en colaboración con la Asociación de Ingeniería Forestal y del Medio Natural y la Escuela de Ingeniería Forestal
- ▶ El curso se realiza en modalidad presencial.
- ▶ Está diseñado para ser impartido en 20 horas en 5 sesiones de 4 horas.





gvSIG



OBJETIVOS DEL CURSO

- ▶ Conocer las ventajas del software libre de *fuentes* abiertas
- ▶ Presentar los conceptos básicos del Sistema de Información Geográfica gvSIG y su utilidad en los proyectos técnicos.
- ▶ Entender los requisitos del sistema, la instalación de las últimas versiones del programa, y la ampliación de funciones mediante *extensiones*
- ▶ Aprovechar las grandes posibilidades que ofrece gvSIG, combinando cartografía vectorial, ráster, datos alfanuméricos, y dibujo de nueva cartografía
- ▶ Conocer las fuentes y formatos de cartografía a través de internet, para descarga y acceso en línea
- ▶ Presentar el resultado de un proyecto mediante un mapa en formato pdf.

PROGRAMA

- 1.- Sistemas de Información Geográfica libres: SIG, gvSIG. Instalación e inicio del programa. Interfaz.
- 2.- Sistemas de coordenadas y Sistemas de Referencia Terrestres. Proyección UTM.
- 3.- Trabajo con gvSIG. Configuración de preferencias, funciones generales. Ampliación de extensiones. Gpx ext01.
- 4.- El “Proyecto” en gvSIG. Componentes del proyecto: Vistas, Mapas y Tablas.
- 5.- Vistas. Propiedades de las Vistas.
- 6.- Archivos cartográficos compatibles. Carga de información vectorial y ráster. Descripción y manejo de herramientas, simbología, etiquetado e hipervínculo, creación capas de eventos, descarga y transformación archivos .gpx procedentes GPS. Generación figuras geométricas derivadas.
- 7.- Obtención de cartografía a través de internet, Búsqueda y descarga de cartografía a través de servicios remotos de organismos oficiales. WMS WFS, WCS.
- 8.- Edición gráfica. Herramientas de dibujo. Creación, edición y manipulación de elementos cartográficos.
- 9.- Tablas de atributos. Relaciones y operaciones con tablas. Bases de datos. Edición de bases de datos
- 10.- Análisis espacial. Geoprocesamiento. Transformaciones Cartográficas.
- 11.- Preparación de mapas y planos. Enmaquetación y exportación de mapas.

REQUISITOS DE PARTICIPACIÓN

- ▶ El curso se realizará con el ordenador portátil de cada alumno. De esta forma, cada persona mantendrá en su propio ordenador la información del curso, los ejercicios prácticos y los programas instalados.
- ▶ Requisitos del ordenador portátil:
 - Sistema operativo: recomendamos Ubuntu-GNU/Linux, pero también es posible utilizar Windows (XP, Vista, 7) y MacOS X
 - Pantalla: aunque pueden utilizarse con gvSIG, no se recomiendan los netbook con pantallas de 10 pulgadas y menores (1024x600), por el escaso espacio de visualización

PROFESORADO

El curso lo impartirá Rubén Piñeiro Ruiz, con amplia experiencia en formación, cartografía y sistemas de información geográfica.

LUGAR DE CELEBRACIÓN

Aula de SIG.

Escuela Universitaria de Ingeniería

Técnica Forestal de la UPM.

C/Ramiro de Maeztu s/n. Madrid.

